

Le quote A-B solo relative alle dimensioni dell'autocarro, quindi devono essere verificate sullo stesso.
La quota C (altezza totale) e' subordinata alle quote A-B.

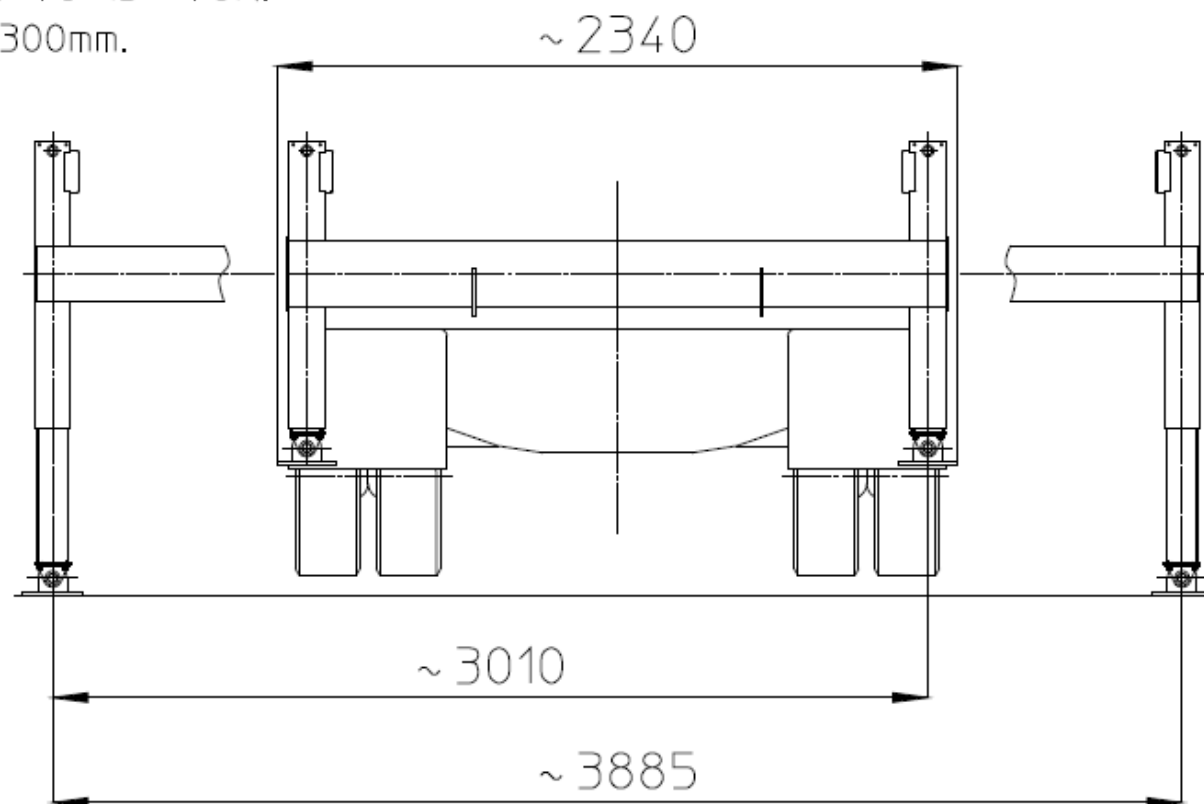
-STABILIZZAZIONE PER AUTOCARRO
CON PTT DA 7.5 A 15 TON.
E LARGHEZZA FINO A 2300mm.

Ente	Rev.	Descrizione	Data	Dis.	Contr.	Ap.A0
MRK	0	EMISSIONE	13-06-01	WB.		
INGOMBRO - SCHEDA 54/1 - Rev. 0 - 15/12/00						

-STABILISATION POUR CAMION
AVEC P.T.A.C. DE 7.5 A 15 TONNES.
ET LARGEUR JUSQU' A 2300mm.

D30163

-TRUCK STABILIZATION
WITH GVW FROM 7.5 TO 15 TON.
AND WIDTH TILL 2300mm.

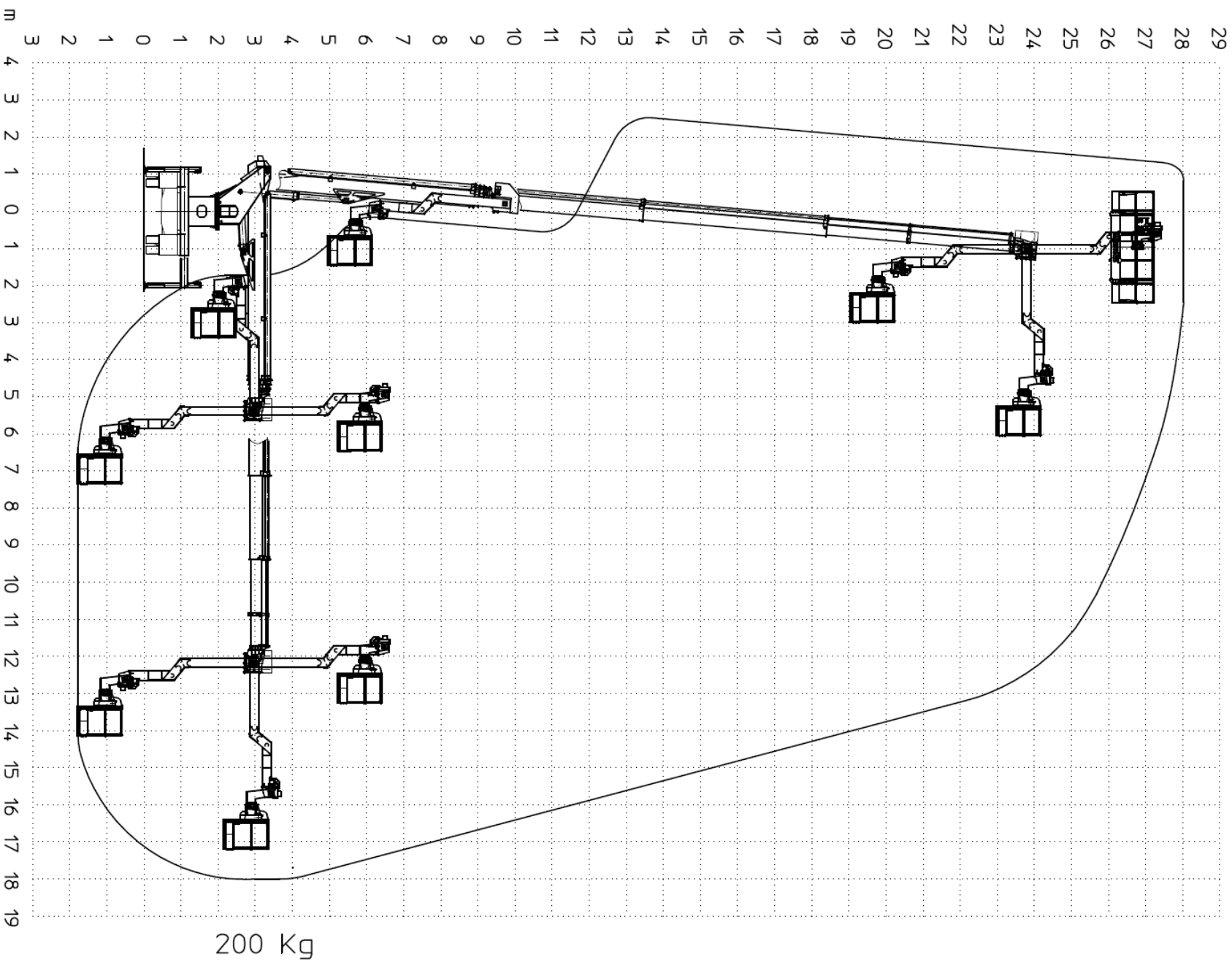


MULTITEL J328/200 ALU

D30544

Ente	Rev.	Descrizione	Data	Dis.	Cont.	AppA0
MRK	0	EMISSIONE	24-10-02	MB.		
DIAGRAMMA - SCHEDA 54/2 - Rev. 0 - 15/12/00						

SBRACCIO DI LAVORO 18 m ±5%
WORKING OUTREACH 18 m ±5%
DEPORT DE TRAVAIL 18 m ±5%
SEITLICHE REICHWEITE 18 m ±5%



MULTITEL J328/200 ALU

Ente	Rev.	Descrizione	Data	Dis.	Conf.	App. AD
HRK	0	EMISSIONE	24-10-02	WA		

DIAGRAMMA - SCHEDA 54/2 - Rev. 0 - 5/12/00

D30857

SBRACCIO DI LAVORO	12.5 m ±5%
WORKING OUTREACH	12.5 m ±5%
DEPORT DE TRAVAIL	12.5 m ±5%
SEITLICHE REICHWEITE	12.5 m ±5%

